

Hallands sjukhus Halmstad
Rehabiliteringsmedicin

Ryggmärgsskadedagen 2026

NHV Västra sjukvårdsregionen



Region Halland



**RYGGMÄRGSSKADECENTRUM
GÖTEBORG**

Dagens program



09.30: Registrering och fika

09.50: **Välkomna till Rehabiliteringsmedicin i Halmstad**
Presentation av verksamheten

10.00: **Socialförsäkringsbalken och Försäkringskassans beslutsprocess**
Therese Hedström, verksamhetsutvecklare, Försäkringskassan
Carl Höckerfelt, försäkringsmedicinsk koordinator, Försäkringskassan

10.45: **Intyg och deras konsekvenser i praktiken**
Lena Wik, servicechef på GIL (Göteborgskooperativet för Independent Living)

11.30: **Nätverkande och diskussioner i yrkesgrupper**

12.15: Lunch

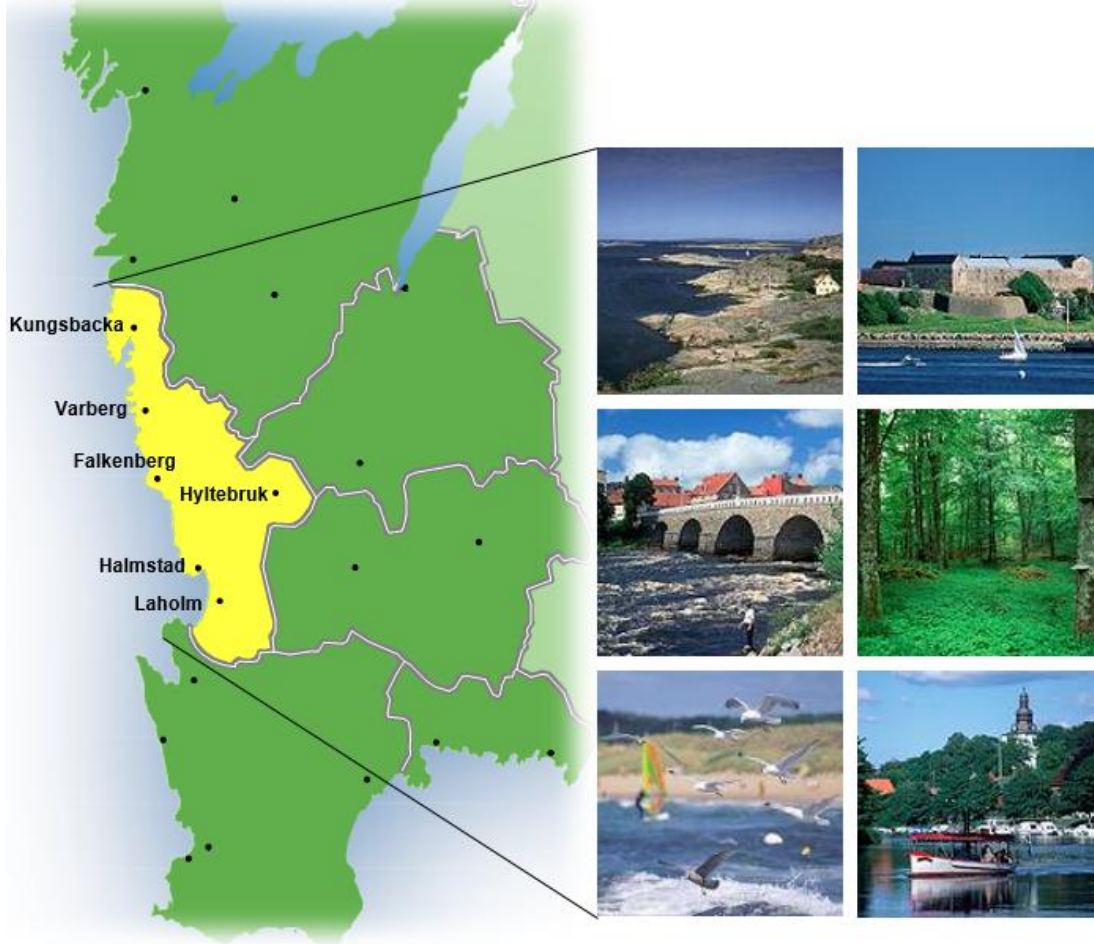
13.00: **Komplexa utskrivningar i praktiken – föreläsning och diskussion**
Jakub Banach och Sara Degerman Carlsson, specialistläkare i rehabiliteringsmedicin

14.30: **Information från Ryggmärgsskadecentrum**
Avslutning, fika och rundtur

→ **Vem arrangerar nästa år?**

Rehabiliteringsmedicin

- Tillgängligt för alla i Halland vid behov av specialiserade rehabiliteringsinsatser



Vi erbjuder specialiserad, teambaserad rehabilitering eller rehabiliteringsbedömning av vuxna personer (över 18 år) med aktiv livsföring som till följd av sjukdom eller skada fått betydande svårigheter att delta i samhällsliv, familj, fritidsaktiviteter och/eller arbete (ryggmärgsskador dock oavsett tidigare aktivitetsnivå).

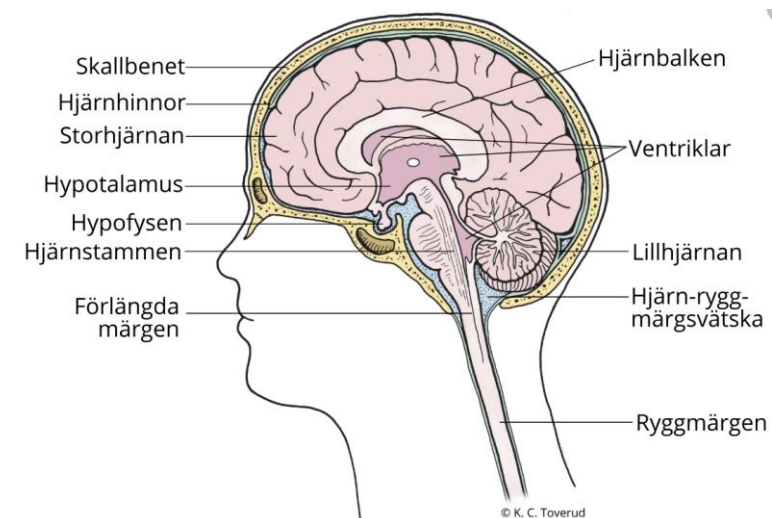
- *CARF - Commission on Accreditation for Rehabilitation Facilities.*

En internationell kvalitetssäkring som innebär en hög kvalitet i utförandet av rehabilitering inom både vår slutenvård- och dagrehabilitering.



Vanligt förekommande diagnosgrupper i sluten- och öppenvård

- Ryggmärgsskador (förvärvad traumatisk eller icke-traumatisk)
- Förvärvade hjärnskador
(t ex traumatiska, anoxiska, infektiösa) inklusive stroke
- Andra sjukdomar och skador som orsakat en komplex funktionsnedsättning
(t ex neurologiska sjukdomar, multitrauma)
- Benamputerade (endast öppenvård)



TEAMEN

- Motoriskt team
- Kognitivt team

Personal och patienter är uppdelade i de olika teamen inom både sluten- och öppenvården.

Varje team har en teamsamordnare.

Integrerad sluten- och öppenvårdsrehabilitering

- Personalen arbetar både i slutenvård och i öppenvård

Rehabiliterings- medicin

Slutenvårds- och dagrehabilitering.
En resurs för hela Halland.



Rehabiliteringsmedicin

• Slutenvård - Avdelning 51

10 (12) vårdplatser (5 platser i vardera team, motoriskt/kognitivt)

Öppenvård/mottagningar

• Dagrehabilitering

- Poliklinisk tidsbegränsad rehabiliteringsperiod
- Teambedömning – ett besök till teamet
- Rehabiliteringsbedömningsperiod (ca 2 veckor)

• Specialiserad mottagningsverksamhet

- Ryggmärgsskademottagning
- Spasticitetsmottagning
- Gåskola och protesbedömning för benamputerade



Ryggmärgsskademottagningen

Vårt ryggmärgsskadeteam har regelbunden kontakt med de personer med förvärvad ryggmärgsskada i Halland, som ingår i uppföljningsprogrammet.

- **Hälsopromotiv teambaserad ryggmärgsskadeuppföljning**
 - Vanligen 2 års intervall
 - Läkare, sjuksköterska, fysioterapeut/sjukgymnast, arbetsterapeut och rehabcoach
 - Provtagning inför besöket och Spinalis Hälsonavigator
 - För närvarande ca 100 personer inskrivna
- Teambesök till ryggmärgsskadeteamet (t ex ny- eller återbesök)
- Enstaka besök till vårdgivare och/eller distanskontakt gällande ryggmärgsskaderelaterade ärenden
- Axelmottagning



Vi samarbetar med enheterna för ryggmärgsskador på Skånes Universitetssjukhus Lund/Orup, och Sahlgrenska Universitetssjukhuset Göteborg

10.00-10.45

Socialförsäkringsbalken och Försäkringskassans beslutsprocess

Therese Hedström, verksamhetsutvecklare, Försäkringskassan

Carl Höckerfelt, försäkringsmedicinsk koordinator, Försäkringskassan



Region Halland



**RYGGMÄRGSSKADECENTRUM
GÖTEBORG**

10.45-11.30

Intyg och deras konsekvenser i praktiken

Lena Wik, servicechef på GIL (Göteborgskooperativet för Independent Living)



Region Halland



**RYGGMÄRGSSKADECENTRUM
GÖTEBORG**

Nätverkande och diskussion i yrkesgrupper kl 11.30-12:15

- Förslag till diskussionsämnen

Sjuksköterskor och undersköterskor:

- Sex- och samliv: hur tar vi upp det och bemöter frågor?

Fysioterapeuter och arbetsterapeuter:

- Elstimulering (Fia Lamberg)

Läkare:

- Osteoporos och behandling
- Ozempic
- Cannabinoider

Psykolog och kurator:

Egen diskussionsgrupp eller ingå i ssk+usk?

Chefer:

Egen diskussionsgrupp eller lyssna in övriga grupper?



13.00-14.30

Komplexa utskrivningar i praktiken – föreläsning och diskussion

Jakub Banach, specialistläkare i rehabiliteringsmedicin

Sara Degerman Carlsson, specialistläkare i rehabiliteringsmedicin och allmänmedicin



Region Halland



**RYGGMÄRGSSKADECENTRUM
GÖTEBORG**



RYGGMÄRGSSKADECENTRUM
GÖTEBORG

ryggmargsskadecentrum.se

Onlineutbildningar i höst

- Neurogen blåsa och tarm vid ryggmärgsskada
målgrupp: sjuksköterskor och undersköterskor
- Fysisk kapacitet och konditionstestning vid ryggmärgsskada
målgrupp: fysioterapeuter och rehabinstruktörer
- Gratisföreläsningar
olika målgrupper

Annat på gång

- Rekrytering av rådgivande grupp
- Inspirationsdagen 3 november



The image features a scenic background of a rocky coastline. In the foreground, there are numerous small, vibrant purple flowers with green stems growing from a rocky surface. The middle ground shows large, smooth, brownish-grey rocks. In the background, a calm body of water stretches across the frame, with a dark, forested shoreline visible in the distance under a clear sky.

Tack för idag!

→ *Vem arrangerar nästa år?*



Region Halland

Sanna Müller, leg sjukgymnast

Rehabiliteringsmedicin, Rehabiliteringskliniken | Hallands sjukhus Halmstad | sanna.muller@regionhalland.se